

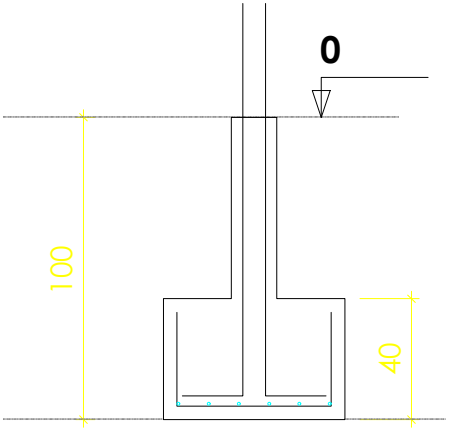
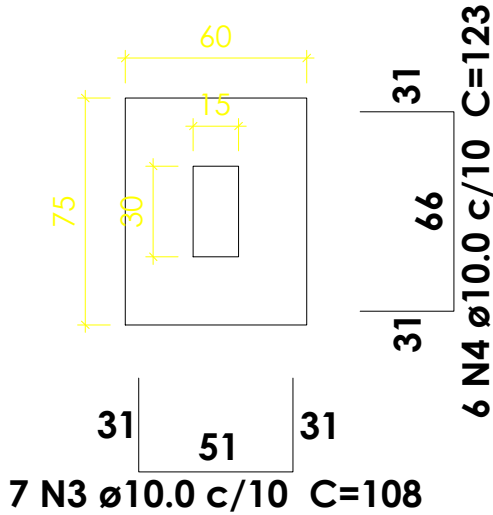
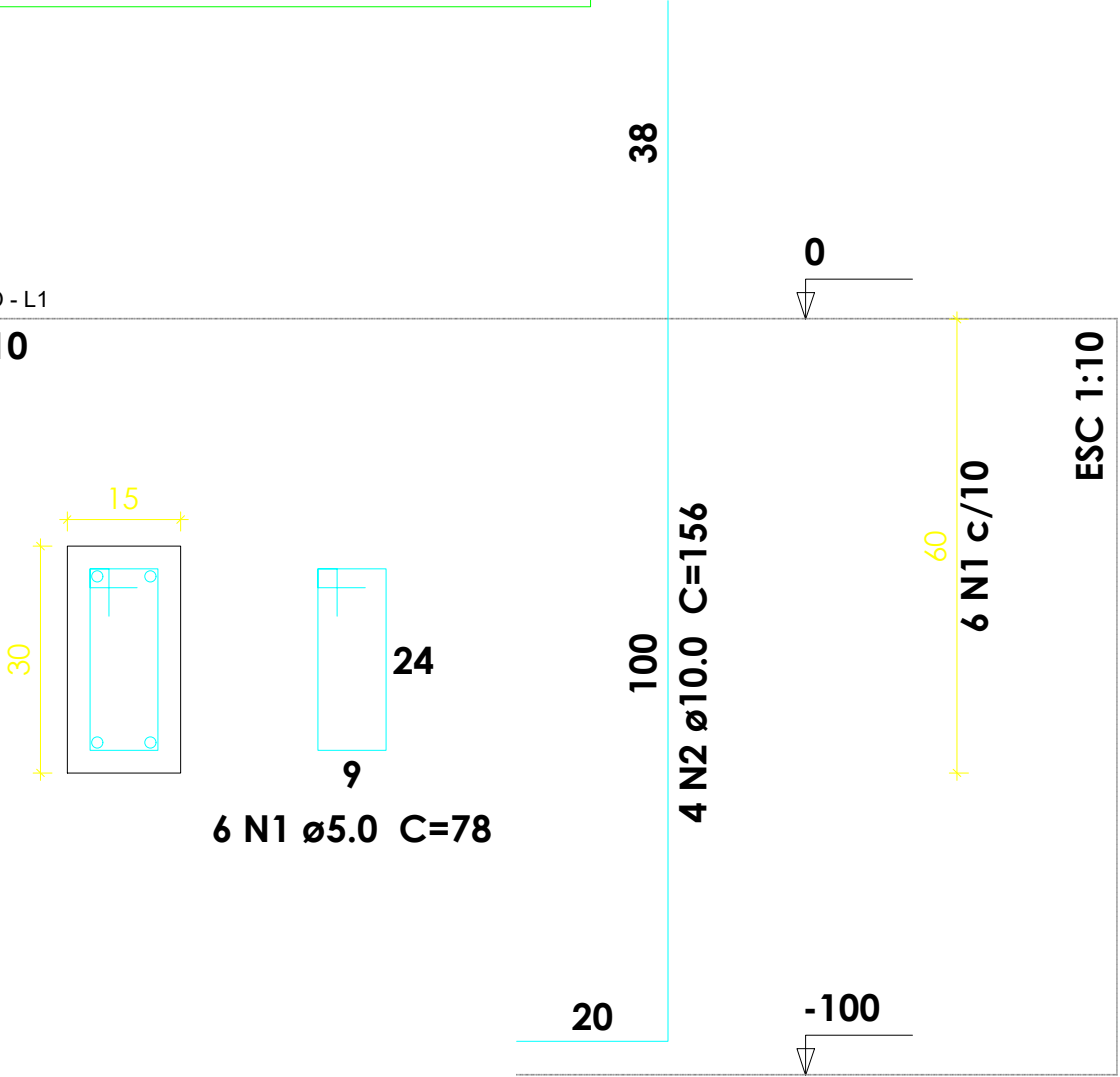
P7=P8=P9=P10=P11=P12=P13=P14=P15=P16
=P17=P18=P19=P20=P21=P22=P23=P24=P25
=P26=P27=P28=P29=P30=P31=P32=P33=P35

S7=S8=S9=S10=S11=S12=S13=S14=S15=S16
=S17=S18=S19=S20=S21=S22=S23=S24=S25
=S26=S27=S28=S29=S30=S31=S32=S33=S35

PLANTA
ESC 1:25

CORTE
ESC 1:25

FUNDAÇÃO - L1
ESC 1:10



Solo com capacidade de suporte > 3.26 kgf/cm²
Solo compactado sobre a sapata
peso específico > 1900.00 kgf/m³

FUNDAÇÃO
escala indicada



PREFEITURA MUNICIPAL DE
VÁRZEA GRANDE
Mais por Você. Mais por Várzea Grande.

PREFEITURA MUNICIPAL DE VÁRZEA GRANDE

Av. Castelo Branco, Espaço Municipal, 2500 - Centro Sul, Várzea Grande/MT CEP 78125-700 - Fone/Fax: 65 3688 8000

PROJETO: ESTRUTURAL
OBRA: AMPLIAÇÃO ESCOLAR
UNIDADE ESCOLAR:
EMEB FAUSTINO ANTONIO DA SILVA

ASSUNTO: INFRAESTRUTURA - SAPATAS
LOCALIZAÇÃO: RUA CLARO ALVES DA SILVA S/N BAIRRO SÃO SIMÃO
LOTEAMENTO COLINAS VERDEJANTES
CEP: 78.145.440 - VÁRZEA GRANDE

AUTOR DO PROJETO:

ANA PAULA BOTELHO
ENGENHEIRA CIVIL CREAMT 50821

UNIDADE:
CENTÍMETROS

ESCALA:
INDICADA

DATA:
OUT/2022

FOLHA Nº

7
/ 29